



Tous les enfants
sont notre avenir.

DOSSIER DE PRESSE

Août 2024

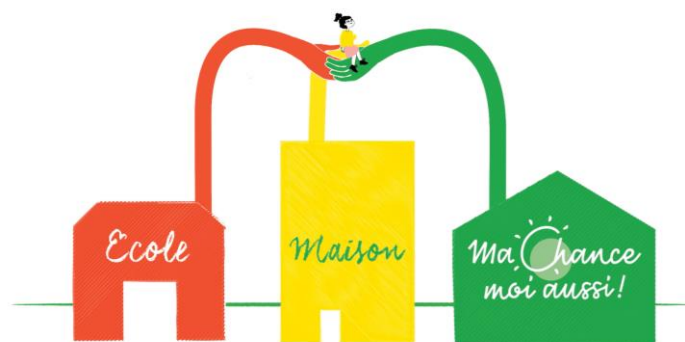
Ma Chance Moi Aussi est une association qui œuvre pour l'égalité des chances et la lutte contre le déterminisme social dans les quartiers prioritaires.

En accompagnant les enfants en grande vulnérabilité issus de familles en fragilité éducative, l'association s'engage à leur offrir un soutien global et préventif à partir de 6 ans et jusqu'à la fin du collège s'il le faut.

À travers un modèle éducatif global, préventif et long terme, Ma Chance Moi Aussi agit au quotidien sur l'acquisition des savoirs scolaires fondamentaux, le développement du savoir-être, ainsi que l'éveil culturel, artistique et citoyen.

En travaillant main dans la main avec les familles, les écoles, et les collectivités, elle vise à révéler leurs potentiels et à leur transmettre les valeurs essentielles pour qu'ils aient le choix de leur avenir, en dépit des obstacles sociaux et éducatifs qu'ils peuvent rencontrer.

Notre objectif : Accompagner les enfants vers la réussite pour qu'ils choisissent leur vie et s'intègrent dans la société.



Tous les enfants sont notre avenir.

**Ma Chance Moi Aussi a besoin de vous pour aider le plus d'enfants
à construire leur avenir.**

www.machancemoiaussi.org

SOMMAIRE



Contexte et chiffres clés

Page 3



Les 6 fondamentaux de notre action

Page 4



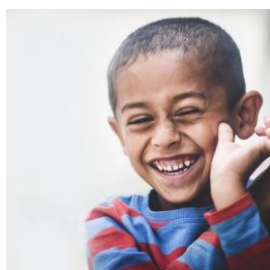
Notre programme éducatif

Pages 5-6



Nos équipes

Page 7



Témoignages de parents

Page 8



Nos établissements

Page 9



Ils nous soutiennent

Page 10



Organigramme et contacts

Page 11



Soutenir Ma Chance Moi Aussi

Page 12



CONTEXTE ET CHIFFRES CLÉS



Les quartiers prioritaires de la politique de la ville (QPV) désignent les **1514** territoires urbains présentant les plus grandes difficultés sociales. 6 millions de personnes dont **2 millions de mineurs** y vivent.

Les enfants qui y grandissent connaissent des conditions plus difficiles qu'ailleurs, fragilisant leur construction personnelle, leur accès aux études, leur insertion professionnelle.

- **57% des enfants** vivent sous le seuil de pauvreté (21% hors QPV) ^[1]
- **1 jeune sur 3** n'est ni en formation, ni en études, ni en emploi ^[3]
- **30% des jeunes** sortent de la 3ème sans avoir acquis les fondamentaux ^[2]
- **30% des enfants** de 6 à 17 ans sont en danger ou en risque d'y tomber

Sources : [1] Institut national de la jeunesse et de l'éducation populaire ;
[2] [3] Ministère de la Cohésion des territoires et des relations avec les collectivités territoriales – Rapport de Jean-Louis Borloo

Ma Chance Moi Aussi c'est...



**9 ANNÉES
D'EXISTENCE**

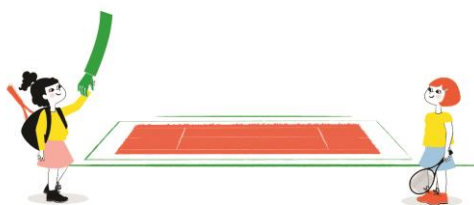
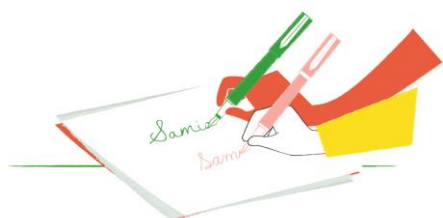


**PLUS DE 1 000
BÉNÉFICIAIRES
ACCOMPAGNÉS**



**12 ÉTABLISSEMENTS
EN FRANCE**

700 heures d'accompagnement par enfant et par année





LES 6 FONDAMENTAUX DE NOTRE ACTION

1 - PRÉVENTIF

Proactive, Ma Chance Moi Aussi devance les problèmes et s'attaque au déterminisme social avec une prise en charge des enfants dès le CP. À cet âge, tous les apprentissages sont possibles. L'association aide chaque enfant à développer une bonne estime de soi et à construire des bases solides pour qu'il grandisse sereinement.

2 - GLOBAL

L'association propose des activités qui permettent de travailler sur des sujets aussi variés que l'ouverture au monde, la culture, la citoyenneté et de développer confiance en soi, respect de l'autre et sens de l'effort. Elle facilite l'accès au sport et aux vacances qui sont des moments où les enfants découvrent la mixité sociale et apprennent à vivre ensemble.

3 - CONTINU

Ma Chance Moi Aussi se singularise par le travail de fond qu'elle réalise auprès des enfants, qu'elle suit en dehors du temps scolaire : les soirs après l'école (activités d'éveil et accompagnement scolaire), les mercredis et la moitié des vacances scolaires. Elle entretient un lien fort avec les familles en organisant des rencontres régulières.

4 - LONGUE DURÉE

Pour l'aider à sécuriser son avenir, Ma Chance Moi Aussi peut être aux côtés de l'enfant et de sa famille jusqu'à la fin du collège. L'association a défini un programme qui évolue en fonction de l'âge et des besoins de l'enfant afin de favoriser progressivement son autonomie et sa responsabilisation.

5 - AVEC LA FAMILLE

Dès que la famille intègre notre projet, nous fixons ensemble des objectifs de travail pour favoriser l'épanouissement de l'enfant. Nous organisons des rendez-vous réguliers pour renforcer et valoriser les liens parents-enfants et sensibiliser à l'environnement scolaire et éducatif.

6 - AVEC L'ÉCOLE

Notre programme éducatif ne se substitue pas à l'école. Nous sommes en partenariat étroit avec les établissements scolaires et échangeons avec les enseignants des enfants (compétences à travailler, suivi du comportement, lien avec la famille, progrès réalisés, etc.).



LE PROGRAMME ÉDUCATIF MA CHANCE MOI AUSSI



Tous les jours après l'école

Le ou la référente éducative retrouve son groupe de 12 enfants dans une salle de l'établissement avec le rythme suivant :

- **15 minutes** d'échange lors d'un goûter
- **45 minutes pour faire les devoirs et du renforcement scolaire.** Un temps encadré par un enseignant de l'Éducation nationale en demi-groupe
- **45 minutes consacrées aux activités d'éveil artistique, culturel ou citoyen :** danse, théâtre, atelier psycho-éducatif, sensibilisation aux valeurs citoyennes avec un intervenant professionnel.
- **15 minutes** pour clôturer la journée dans le calme et ranger la salle

En fin de journée, les parents viennent chercher leur enfant. C'est le moment de faire le point sur la situation de chacun à l'association, à l'école ou à la maison.



Les mercredis après-midi

Les référents éducatifs emmènent les enfants dans les clubs sportifs ou clubs de loisirs hors des quartiers.

1 enfant sur 2 dans les quartiers ne pratique aucune activité en dehors de l'école. Pourtant ces activités extra-scolaires leur permettent de forger leur identité.

Nous leur faisons découvrir des sports auxquels ils ne penseraient pas spontanément comme le trampoline, la voile, le tennis, la gymnastique, le rink hockey, etc. Pour les enfants qui souhaitent exercer une activité artistique, nous leur proposons également des alternatives, toujours hors des quartiers.

Les enfants découvrent leur potentiel, le sens de l'effort, la force du collectif. Ils font de nouvelles rencontres et leurs premiers pas de mixité sociale.

LE PROGRAMME ÉDUCATIF MA CHANCE MOI AUSSI



La moitié des vacances scolaires

Ma Chance Moi Aussi accueille les enfants à la journée ou sous la forme de séjours éducatifs, pour des activités et des sorties destinées à leur faire découvrir leur territoire, de l'histoire de notre pays. C'est aussi le moment de se créer des souvenirs que les enfants partageront à la rentrée comme tous les enfants.

Une opportunité que nous saisissons pour les pousser à plus d'autonomie, de responsabilité et pour leur transmettre les valeurs de respect, d'engagement, de solidarité et d'ouverture aux autres. Avant la rentrée de septembre, les enfants passent deux semaines avec les équipes de Ma Chance Moi Aussi pour des activités ludiques et du renforcement scolaire afin d'aborder la reprise dans la sérénité.



Rencontres avec les familles

Les parents sont le socle essentiel de l'éducation des enfants. Nous valorisons et renforçons leur confiance en eux souvent ébranlée par les circonstances de la vie.

Moments parents-enfants, Cafés-Parents, Rencontres thématiques... Nous organisons des rendez-vous réguliers pour renforcer et valoriser les liens parents-enfants et sensibiliser à l'environnement scolaire et éducatif. Les thématiques de nos interventions sont variées : aide aux devoirs, contrôle du temps passé sur les écrans, l'alimentation, etc. Un psychologue, intégré dans l'équipe de chaque établissement, apporte un soutien aux référents éducatifs dans la relation avec les familles et peut être amené à animer des ateliers autour de la parentalité.

Le coût de l'accompagnement : Un contrat d'engagement est signé à l'accueil des familles dans le projet. Chaque famille participe financièrement selon le quotient familial de la CAF. En moyenne, cette participation représente 40€ par enfant pour une année.



NOS ÉQUIPES

Nos établissements font appel à des équipes professionnelles pour garantir la qualité des ateliers et l'engagement de chacun aux côtés des enfants dans la durée.

Le **renforcement scolaire** tous les soirs est assuré par des enseignants de l'Éducation nationale, actifs ou retraités. **Les activités d'éveil culturel, artistique ou citoyen** sont animées par des intervenants professionnels diplômés.

Les équipes de nos établissements sont composées de :

- Directeurs d'établissement
- Référents éducatifs
- Psychologues
- Enseignants pour le renforcement scolaire
- Intervenants pour les activités d'éveil
- Volontaires en service civique

L'ensemble de ces profils apporte une **pluridisciplinarité dans l'accompagnement** de l'enfant. Les directeurs assurent la stabilité et la construction de liens forts entre les enfants, les parents et l'équipe encadrante.



Des groupes de 12 enfants

Chaque **référent éducatif encadre un groupe de 12 enfants**. C'est l'interlocuteur privilégié des familles de son groupe et de l'équipe enseignante des établissements scolaires des enfants.

TÉMOIGNAGES DE PARENTS

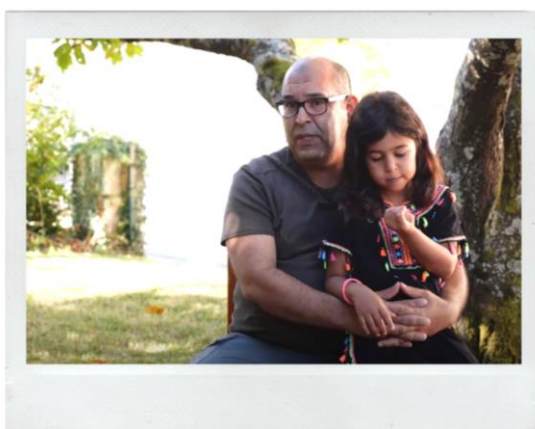


“J’ai quatre enfants et avec mon mari, nous n’avons pas beaucoup de moyens. **Sans Ma Chance Moi Aussi, nos enfants ne feraient rien de ce qu’ils font aujourd’hui.** À l’école, la maîtresse m’a dit que mon Fabio avait fait beaucoup de progrès en écriture et en lecture. Et le petit est fier. Du coup, son petit frère Miguel veut faire pareil.

Eux qui étaient un peu isolés à l’école se sont fait plein d’amis ici. Ils sont plus épanouis.

Aujourd’hui, je sais que mes enfants auront plus de chance que nous pour réussir dans la vie. Ils ont un avenir. Grâce à Ma Chance Moi Aussi.”

*Maria-Cristina, maman de Fabio
accompagné depuis 2019*



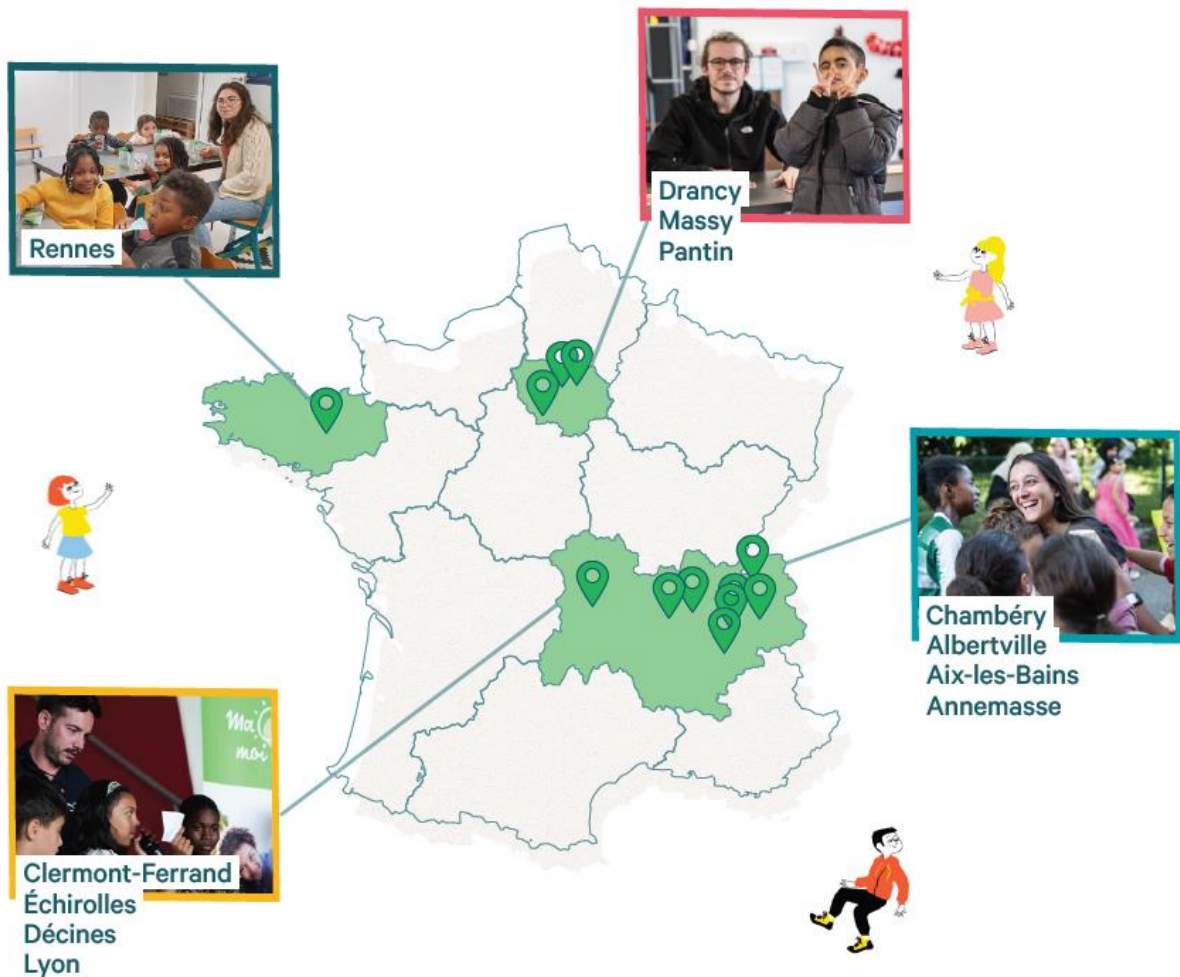
“Ma femme et moi nous avons tous les deux des problèmes de santé. Je ne peux pas faire sortir mes enfants et ils sont tristes à la maison.

Les enfants quand ils voient leur référent, je lis leur joie dans leurs yeux, dans leurs gestes. Ils font des sorties et du renforcement scolaire.

J’ai vu un changement vraiment énorme. Quand je vois ma fille contente, intégrée dans la société, quand je vois ma fille qui a des copains et des copines, vraiment c’est une grande joie pour moi.

*Habdelhafid, papa de Sarah accompagnée
depuis 2020*

NOS ÉTABLISSEMENTS



Les établissements Ma Chance Moi Aussi sont situés dans les quartiers prioritaires, au plus près des familles.

Notre objectif :

Ouvrir de nouveaux établissements, de nouvelles promotions d'enfants pour accompagner le plus d'enfants et de familles en situation de grande vulnérabilité.



ILS SOUTIENNENT MA CHANCE MOI AUSSI

Ma Chance Moi Aussi rassemble des personnalités, entreprises et institutions autour d'un objectif commun : rétablir l'égalité des chances pour les enfants des quartiers défavorisés.

Personnalités

Mercotte, *Chroniqueuse à France Bleu Savoie et jurée du Meilleur Pâtissier sur M6*

Catherine Dolto, *Pédiatre, haptothérapeute et écrivaine spécialisée dans la santé des enfants*

Alain Mérieux, *Président du groupe pharmaceutique Biomérieux*

Nos partenaires publics

FSE AURA • FSE IDF

Agence Nationale de la Cohésion des Territoires ANCT • Vacances Apprenantes • Service Civique • Quartiers d'été • Préfecture du Rhône • Préfecture de la Savoie • Préfecture du Puy de Dôme • Région Île-de-France • Département de la Haute Savoie • Département du Puy de Dôme • Arlysère • Grenoble Alpes Métropole • Grand Chambéry • Grand Lac • Grand Lyon • Ville d'Aix-les-Bains • Ville d'Albertville • Ville d'Annemasse • Ville de Chambéry • Ville de Clermont-Ferrand • Ville de Décines-Charpieu • Ville de Drancy • Ville d'Echirolles • Ville de Lyon • Ville de Massy • Ville de Pantin • Ville de Rennes • Académie de Lyon • DSDEN de la Seine-Saint-Denis • CAF du Puy de Dôme • CAF du Rhône • CAF de la Savoie • CAF de la Haute Savoie • VACAF

Nos bienfaiteurs et grands mécènes

Aixam • Aktid • Alpina Savoie • AMDG • APRC • ATMB • Banque des Territoires • Brasserie du Mont Blanc • Bridgepoint • Clasquin • Crédit Agricole des Savoie • Datasolution • Edifim • Fondation Alter&Care • Fondation Ardian • Fondation Boursier • Fondation Bouygues • Fondation Ensemble Emera • Fondation Gandur pour la Jeunesse • Fondation Michelin • Fondation OL • Fondation POMA • Fondation Somfy • Fondation Vinci Île-de-France • Fonds de dotation bioMérieux pour l'éducation • Fonds de dotation Demains • Fonds de dotation Transatlantique • Fromagerie Chabert • Goodeed • Groupe Rougnon • Groupe Serge Ferrari • Institut Mérieux • La Fondation Club Med • La Panière • Laboratoires Théa • Lhoist • Maped • Mazars • Moneta • Naturalia • Paprec • Patriarche • Proxis Développement • Tenzing Conseil • Ubisoft



Pour nous contacter :

Président Fondateur

André Payerne

Directrice Générale

Fanny Bozonnet

Directeurs Opérationnels

Aubin Guyon de Chemilly et Aby Cassé

Mécénat et Relations Donateurs

Île-de-France : Bianca Gomez

Auvergne-Rhône-Alpes : Marie-Victoire Roussille

Contacts Presse et Communication

Mathieu Ferrand

Mathieuferrand@machancemoiaussi.org

06 38 88 58 84



SOUTENIR MA CHANCE MOI AUSSI

Ma Chance Moi Aussi est une association loi 1901, financée à plus de 80% par des ressources privées. Faire un don à Ma Chance Moi Aussi, c'est nous aider à financer l'ouverture de nouveaux établissements, acheter des fournitures, recruter des équipes encadrantes et accompagner toujours plus d'enfants des quartiers.

Le don, pour un particulier, est déductible des impôts à hauteur de 66% du montant de celui-ci, dans la limite de 20% du revenu imposable.

Une entreprise peut également faire un don à Ma Chance Moi Aussi avec la mise en place d'un partenariat déductible d'impôt à hauteur de 60% du montant, pris en compte dans la limite de 5 du chiffre d'affaires hors taxes. Enfin, il est possible aux particuliers qui souhaitent organiser leur succession de faire un legs à l'association.

Pour faire un don, rendez-vous sur notre site internet :

www.machancemoiaussi.org/faire-un-don

Contact Médias :

Mathieu Ferrand • 06 38 88 58 84
mathieuferrand@machancemoiaussi.org

Ma Chance Moi Aussi
1029 Av. de la Motte Servolex 73000 Chambéry
www.machancemoiaussi.org

